

Sorties et animations Printemps 2025



"LES VACANCES EN FOLIE"

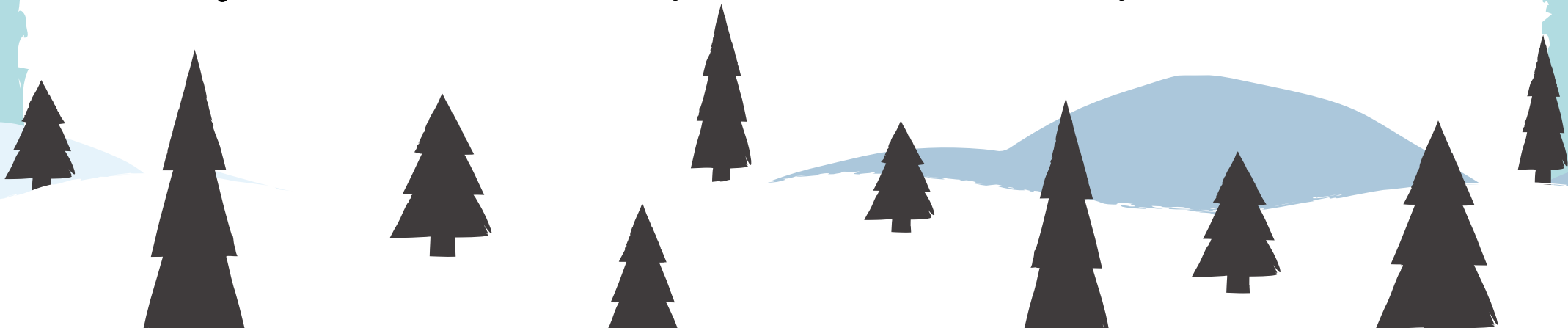


A chaque période de vacances scolaires,
la MPT - Centre social
vous propose un programme d'animations
pour petits et grands (de 3 à 11 ans).

Au programme, un espace de jeux adapté à chaque âge
(jeux de construction, d'imitation, de société, coin bébé)
et des animations thématiques
(bricolage, activité manuelle, cuisine).

de 10h à 12h et/ou de 14h30 à 16h30

Uniquement sur inscription, nombre de places limité !



"LES VACANCES EN FOLIE"

Des activités Parents / Enfants
de 3 à 11 ans

Mardi 11 février
de 10h à 12h

3€*

Création en
perles à repasser



Mardi 11 février 5€*
de 14h30 à 16h30

Atelier musical
Création d'une
flûte harmonique



LES RIBINES
Les musiques buissonnières

Uniquement sur inscription, nombre de places limité !

*Tarif par enfant + Adhésion obligatoire

"LES VACANCES EN FOLIE"

Des activités Parents / Enfants
de 3 à 11 ans

Mercredi 12 février

de 10h à 12h

jeux libres

Gratuit*



Mercredi 12 février

de 14h30 à 16h30

3€*

Accessoires
de carnaval



Uniquement sur inscription, nombre de places limité !

*Tarif par enfant + Adhésion obligatoire

"LES VACANCES EN FOLIE"

Des activités Parents / Enfants
de 3 à 11 ans

Jeudi 13 février
de 10h à 12h

3€*

Atelier
création masques



Jeudi 13 février
de 14h30 à 16h30

3€*

Crêpes et pâte à
tartiner maison



Uniquement sur inscription, nombre de places limité !

*Tarif par enfant + Adhésion obligatoire

"LES VACANCES EN FOLIE"

Des activités Parents / Enfants
de 3 à 11 ans

Lundi 17 février
de 10h à 12h

3€*

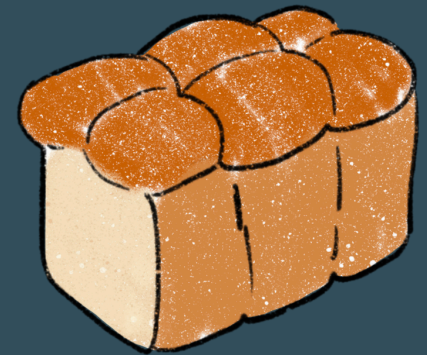
atelier créatif
sur le thème
de l'espace



Lundi 17 février
de 14h30 à 16h30

3€*

cuisine
pain doux



Uniquement sur inscription, nombre de places limité !

*Tarif par enfant + Adhésion obligatoire

"LES VACANCES EN FOLIE"

Des activités Parents / Enfants
de 3 à 11 ans



Mardi 18 février
de 10h à 12h

3 €*

Masques d'ici et
d'ailleurs



Mardi 18 février
de 14h30 à 16h30

Boule de graisse
pour oiseaux



3 €*

Uniquement sur inscription, nombre de places limité !

*Tarif par enfant + Adhésion obligatoire

"LES VACANCES EN FOLIE"

Des activités Parents / Enfants
de 3 à 11 ans

Mercredi 19 février
de 10h à 12h **3€***

atelier créatif
marionnettes



Mercredi 19 février
de 14h30 à 16h30

Petit Bricolage
avec Lionel,
Roger et Christian



retour de
pêche !

3€*

Uniquement sur inscription, nombre de places limité !

*Tarif par enfant + Adhésion obligatoire

**LUNDI
24 FÉVRIER**

**DE 9H30
À 13H**



Le Panier de la Mer



**ATELIER
CUISINE**



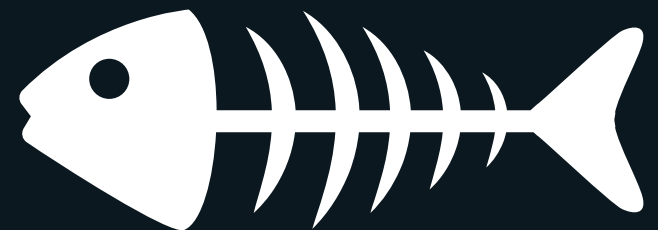
Tarif :

5 €*

***Adhésion et inscription
obligatoires**



**En compagnie du
Chef Mickaël,
venez découvrir
les techniques
et recettes pour
cuisiner le poisson.**



APRÈM' JEUX

Mercredi 26 février

Gratuit !
Ouvert à tous !

de 14h30 à 16h30



à la médiathèque G. Jourdren
LOCTUDY



La MPT vous invite petits et grands,
seul, en famille ou entre amis.
Venez vous divertir et découvrir de nouveaux jeux
dans une ambiance chaleureuse et conviviale !!!

*En partenariat avec la médiathèque
Gustave Jourdren - Loctudy*



SORTIE COLLECTIVE



JEUDI
27
FÉVRIER
2025

PETITE VIRÉE AUTOUR DU CINÉMA À QUIMPER

FESTIVAL QIFF #2025

Cette année pour la cinquième édition, l'association Gros Plan et la Ville de Quimper vous proposent du cinéma de répertoire consacré aux comédies musicales, des courts et longs-métrages sur le thème "où va le monde" mais aussi un focus sur une technique du cinéma.

La MPT vous propose un voyage dans les décors emblématiques du cinéma au sein du Labo numérique (Jardins du Pôle Max Jacob).

Départ Gare routière : 10h30

Visite décors cinéma : 11h à 12h

Pique-nique : 12h à 13h

Labo numérique : 13h à 13h45

Film "les filles du Nil" : 14h à 16h

Départ St Corentin : 16h41

Retour Gare routière : 17h05

Sortie en bus de ville (4€ aller/retour)



Tarif :

5 *

***Adhésion et inscription obligatoires**



Jean Marc OGIER -
Chef Décorateur, animateur



Film : Les Filles du Nil
Directeur: Ayman El Amir,
Nada Riyadh
Genre: min | Documentaire

SORTIE COLLECTIVE



Publigraphic

MARDI
4
MARS
2025

DÉCOUVERTE DES ENTREPRISES LOCALES

Publigraphic - Pont-l'Abbé
Sérigraphie et impression numérique
sur mesure

Les entreprises du territoire nous ouvrent leurs portes ! Profitez d'une visite guidée à la découverte de l'entreprise Publigraphic, créée en 1974 et spécialisée en sérigraphie et impression numérique. Son histoire, ses différences activités à la pointe de la technologie (marquage industriel, outils de communication, publicité sur lieu de vente) ainsi que ses grandes réalisations, n'auront plus de secret pour vous. Une véritable immersion !

Départ MPT : 10h15

Visite guidée : 10h30 à 11h30

Retour MPT : 12h

Sortie en covoiturage (0.50€ aller/retour)



Tarif :
Gratuit *

***Adhésion et inscription obligatoires**



PETIT + DE LA SORTIE : Repas partagé pour ceux qui le souhaitent de 12h30 à 13h30 dans la cuisine de la MPT.

Dans le cadre des Semaines de la Petite Enfance

Les
Semaines
de la petite
enfance

MATINÉE JEUX

Mercredi 5 mars

de 10h à 12h

Gratuit !
Ouvert à tous !

à la médiathèque Julien Gracq !

PONT-L'ABBÉ

La MPT vous invite petits et grands,
seul, en famille ou entre amis.

Venez vous divertir et découvrir de nouveaux jeux
dans une ambiance chaleureuse et conviviale !!!

*En partenariat avec la médiathèque
Julien Gracq - Pont-l'Abbé*



MARS - AVRIL 2025

POUR LES PARENTS

EN PAYS BIGOUDEN

CINÉ-DÉBAT
GROUPE DE PAROLE
LIEU D'ÉCOUTE



POUR
PARENTS
D'ADOS

JEUDI 13 MARS GROUPE DE PAROLE À PARTIR DE 19H30

PONT-L'ABBÉ

STRUCTURE INFO JEUNES

Témoignages
Ecoute sans jugement
Confidentialité
Entrée libre

Informations au 06 71 06 75 20
ou mpt.centresocial@gmail.com

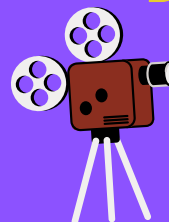
ORGANISÉ
PAR LA MISSION LOCALE ET
LA STRUCTURE INFO JEUNES
DU PAYS BIGOUDEN

POUR
PARENTS ET
ENFANTS
>11 ANS

JEUDI 6 MARS ciné-DéBAT

PONT-L'ABBÉ 20H
CINÉVILLE 22H

Films "Questions de Famille"
Débat en présence d'acteurs
de la Parentalité



GRATUIT SUR INSCRIPTION :
06 71 06 75 20

ORGANISÉ PAR
LA CPTS DU PAYS BIGOUDEN ET LA MPT

DU 24 MARS
AU 1ER AVRIL

LIEU D'ÉCOUTE

ENTRETIENS INDIVIDUELS
ANONYMES, GRATUITS
ET SANS RDV

PLONÉOUR-LANVERN
MAISON DU BOURG

ORGANISÉ PAR LA CPTS
DU PAYS BIGOUDEN

LUNDI 24 MARS
DE 17H À 20H

SAMEDI 29 MARS
DE 9H30 À 12H30

MARDI 1ER AVRIL
DE 17H À 20H

POUR
TOUS LES
PARENTS



**LUNDI
10 MARS**

**DE 9H30
À 13H**



Le Panier de la Mer



**ATELIER
CUISINE**



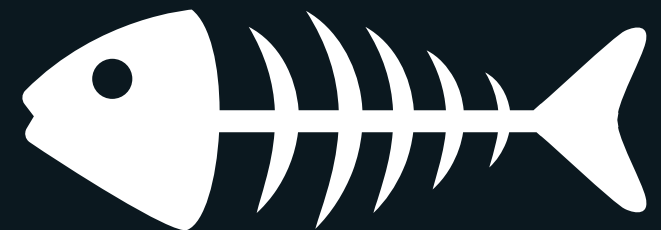
Tarif :

5 €*

***Adhésion et inscription
obligatoires**



**En compagnie du
Chef Mickaël,
venez découvrir
les techniques
et recettes pour
cuisiner le poisson.**






" Les MercrediS en FoLie ! "



Les
Semaines
de la petite
enfance



Dans le cadre des Semaines de la Petite Enfance
la MPT – Centre Social vous propose des ateliers
parents/enfants de (3 à 6 ans). Au Programme :



MERCREDI 12 MARS
DE 10H À 12H

**"Mon premier
livret artistique"**

Gratuit



Sur inscription, dans la limite des places disponibles.
Inscription, même de dernières minutes au 06 71 06 75 20

*adhésion obligatoire



**SORTIE
CULTURELLE**

**Vendredi
14
MARS**

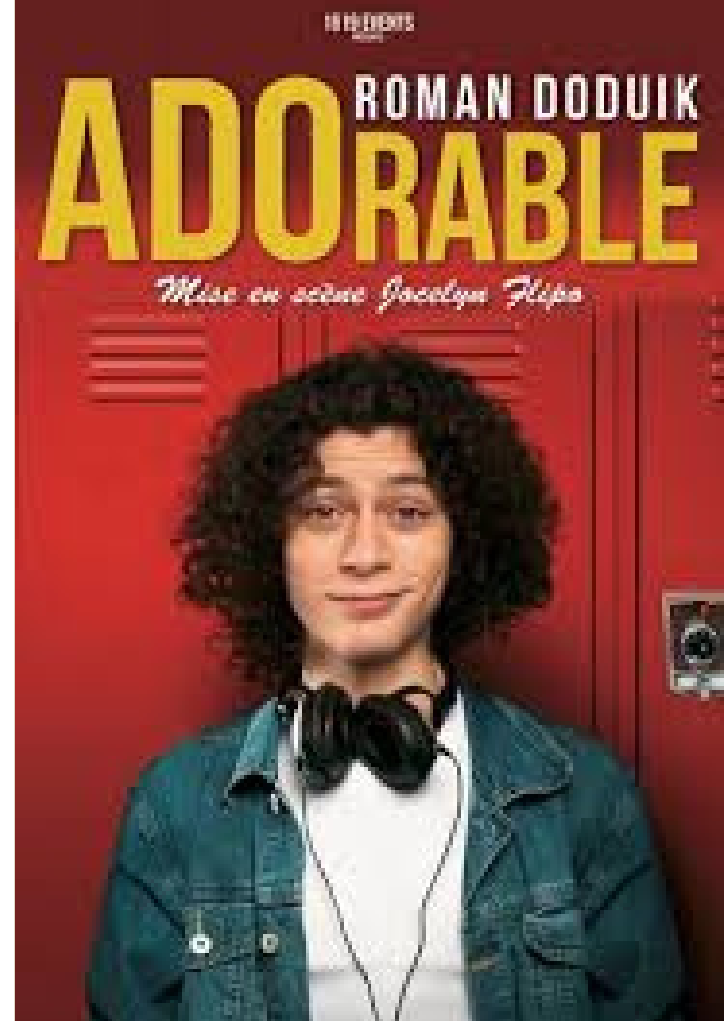
**CENTRE
CULTUREL
LE TRISKELL**

Roman Doduik – ADOrables

À 25 ans, alors qu'il n'écoute que Nostalgie et se régale des films d'auteur français, Roman Doduik se retrouve entraîné dans l'engrenage des réseaux sociaux. Avec plus de 4 millions d'abonnés sur TikTok, YouTube et Instagram, il devient, malgré lui, une des figures préférées de la fameuse GenZ ! Mais quand la caméra s'éteint, Roman retrouve la scène et les plaisirs d'un stand-up aussi piquant qu'intelligent pour le plus grand bonheur de toute la famille.

*Un spectacle à déguster avant tout en
famille avec ses ados !
« Un trait d'union entre les « Djeun's » et
les « Darons » » – La Montagne*

**Rdv Triskell : 20h
Spectacle : 20h30**



Tarif :

10 €*

***Inscription et adhésion
obligatoires**



" Les MercrediS en FoLie ! "



la MPT – Centre Social vous propose des ateliers
parents/enfants de (3 à 6 ans). Au Programme :

MERCREDI 19 MARS
DE 10H À 12H



"Réveil du jardin"



3€*/ enfant. Sur inscription, dans la limite des places disponibles.
Inscription, même de dernières minutes au 06 71 06 75 20

*adhésion obligatoire



Dans le cadre des Semaines de la Petite Enfance

MATINÉE JEUX

Mercredi 26 mars

Gratuit !
Ouvert à tous !

de 10h à 12h

à la médiathèque G. Jourdren
LOCTUDY

La MPT vous invite petits et grands,
seul, en famille ou entre amis.

Venez vous divertir et découvrir de nouveaux jeux
dans une ambiance chaleureuse et conviviale !!!

*En partenariat avec la médiathèque
Gustave Jourdren - Loctudy*



Les
Semaines
de la petite
enfance



SORTIE COLLECTIVE



**VENDREDI
21
MARS
2025**

DÉCOUVERTE DES ENTREPRISES LOCALES

Le chantier naval Le Cœur Plobannalec-Lesconil

Le chantier naval Le Cœur nous ouvre ses portes 40 ans après sa fermeture. Découvrez dans cet univers reconstitué, les outils et objets anciens avec lesquels les ouvriers construisaient les bateaux. Immergez-vous dans la vie de cette belle époque (vie du port, pêche, crise des conserveries...).

PETIT + DE LA SORTIE : Selon la météo, nous pourrons ensuite flâner sur le port !

Départ MPT : 13h30

Visite guidée : 14h

Retour MPT : 17h

Sortie en covoiturage (2€ aller/retour)



Tarif :
2 € *

***Adhésion et inscription obligatoires**



PENSE-BÊTE : Prévoir une tenue et des chaussures adaptées à la marche et à la météo !

**Maison Pour Tous – Centre Social
Pont-l'Abbé**

CAFÉ VACANCES ET LOISIRS

**SAMEDI 29 MARS
DE 10H À 12H À LA MPT**



**Venez vous
informer et découvrir :**

- **Vacances en famille**
- **Séjours jeunes et enfants**
- **Accueil de loisirs**
- **Séjours et sorties découverte**
- **Dispositif d'aides**
- **Mon 1^{er} départ**

**SORTIE
CULTURELLE**

Dimanche

30

MARS

**CENTRE
CULTUREL
LE TRISKELL**

La Maman du Bourreau – Clémentine Célarié

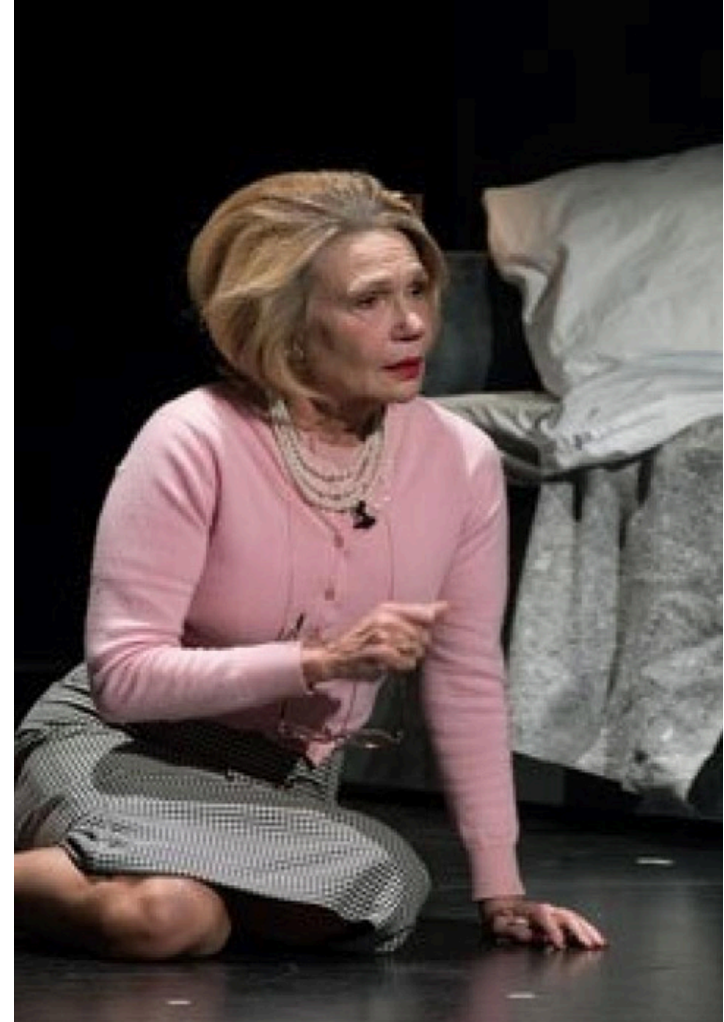
Elle aimait un ange, il était le diable.

Quand Gabrielle découvre quel monstre est vraiment son fils adoré, il est déjà trop tard... Sous l'armure de cette femme sévère, éclate le cœur en miettes d'une mère.

Comment survivre à la trahison ultime ? Où peut la mener son amour de mère ?

Vacillante, Gabrielle part en quête d'elle-même. À quel moment s'est-elle trompée ? A-t-elle donc mal aimé ? Ou simplement trop ?

Je suis la maman du bourreau adapté du roman de David Lelait-Helo (Prix Claude Chabrol 2022) nous emporte dans les profondeurs de l'âme humaine où s'entrechoquent les espoirs déçus, les promesses trahies et l'invincible amour d'une maman. L'histoire vertigineuse d'une femme dont l'amour et l'humanité nous bouleversent...



Tarif :

5 €*

***Inscription et adhésion
obligatoires**

**Rdv Triskell : 16h30
Spectacle : 17h**

**JEUDI
3 AVRIL**

**DE 9H30
À 13H**



Le Panier de la Mer



**ATELIER
CUISINE**



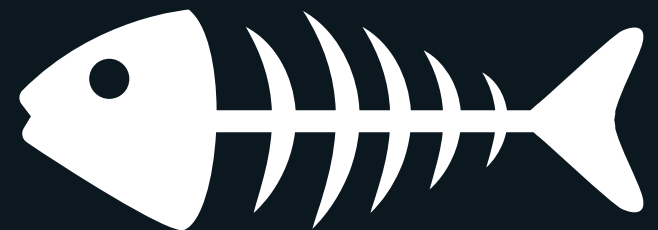
Tarif :

5 €*

***Adhésion et inscription
obligatoires**



**En compagnie du
Chef Mickaël,
venez découvrir
les techniques
et recettes pour
cuisiner le poisson.**





LES VACANCES EN FOLIE

**A chaque période de vacances scolaires,
la MPT – Centre social
vous propose un programme d'animations
pour petits et grands (de 3 à 11 ans).**

**Au programme, un espace de jeux adapté à chaque âge
(jeux de construction, d'imitation, de société, coin bébé)
et des animations thématiques
(bricolage, activité manuelle, cuisine).**

de 10h à 12h et/ou de 14h à 16h

Uniquement sur inscription, nombre de places limité !



LES VACANCES EN FOLIE

Mardi 8 avril
de 10h à 12h

3 €*

Décoration en
bouchons



Des activités Parents / Enfants de 3 à 11 ans

Mardi 8 avril
de 14h à 16h

3 €*

Cuisine
"Crottets de lapin"



UNIQUEMENT SUR INSCRIPTION, NOMBRE DE PLACES LIMITÉ !

* La MPT peut modifier son programme en fonction des demandes des familles

* Tarif par enfant + Adhésion obligatoire

LES VACANCES EN FOLIE

Mercredi 9 avril
de 10h à 12h

jeux libres

*Gratuit**



*Gratuit**

Des activités Parents / Enfants de 3 à 11 ans

Mercredi 9 avril
à partir de 14h

Chasse à l'oeuf**

****Orga Secours Pop**
et jeux en folie !



UNIQUEMENT SUR INSCRIPTION, NOMBRE DE PLACES LIMITÉ !

* La MPT peut modifier son programme en fonction des demandes des familles

* Tarif par enfant + Adhésion obligatoire

LES VACANCES EN FOLIE

Des activités Parents / Enfants de 3 à 11 ans

Jeudi 10 avril
de 10h à 12h

3 €*

Fabrique ton aquarium en papier

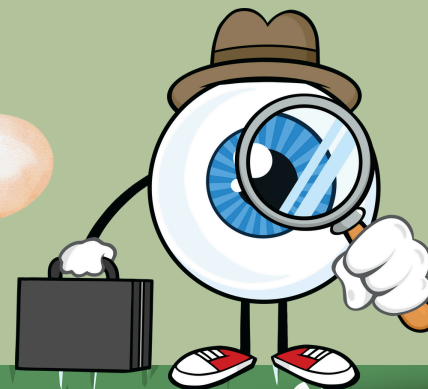


Jeudi 10 avril
de 14h à 16h

3 €*

Chasse aux Kuriosités

Animé par Yann
des Archi Kurieux



UNIQUEMENT SUR INSCRIPTION, NOMBRE DE PLACES LIMITÉ !

* La MPT peut modifier son programme en fonction des demandes des familles

* Tarif par enfant + Adhésion obligatoire

LES VACANCES EN FOLIE

Lundi 14 avril
de 10h à 12h

3 €*

Land Art
dans la nature



Des activités Parents / Enfants de 3 à 11 ans

Lundi 14 avril 5 €*
de 14h à 16h

atelier musical
Création
d'un Cordophone



LES RIBINES
Les musiques buissonnières

UNIQUEMENT SUR INSCRIPTION, NOMBRE DE PLACES LIMITÉ !

* La MPT peut modifier son programme en fonction des demandes des familles

* Tarif par enfant + Adhésion obligatoire

LES VACANCES EN FOLIE

Des activités Parents / Enfants de 3 à 11 ans

Mardi 15 avril
de 10h à 12h

3 €*

Peinture de printemps



Mardi 15 avril 3 €*
de 14h à 16h

Cuisine Beignet à la confiture



UNIQUEMENT SUR INSCRIPTION, NOMBRE DE PLACES LIMITÉ !

* La MPT peut modifier son programme en fonction des demandes des familles

* Tarif par enfant + Adhésion obligatoire

LES VACANCES EN FOLIE

Mercredi 16 avril
de 10h à 12h

3 €*

Décoration
de Pâques



Des activités Parents / Enfants de 3 à 11 ans

Mercredi 16 avril
à partir de 14h

3 €*

Petit Bricolage
avec Lionel,
Roger et Christian

Autour du
printemps !



UNIQUEMENT SUR INSCRIPTION, NOMBRE DE PLACES LIMITÉ !

* La MPT peut modifier son programme en fonction des demandes des familles

* Tarif par enfant + Adhésion obligatoire

SORTIE COLLECTIVE



VENDREDI
25
AVRIL
2025

PETITE ESCAPADE À CONCARNEAU

Profitez d'une journée à Concarneau pour flâner au cœur de son incontournable marché le matin, à la découverte des produits locaux et des commerçants de la ville. Nous déjeunerons ensuite au Centre Social « La Balise » et nous rejoindrons les adhérents pour une balade guidée par Mich'Mich, un bénévole iconique qui nous dévoilera la signification des balises maritimes et nous contera les histoires du port et de la ville close.

Départ de la MPT : 9h30

Pique-nique partagé au Centre Social
: 12h30 à 13h30

Visite : 14h à 16h30

Retour à la MPT : 17h30

Sortie en covoiturage (6€ aller/retour)



Tarif :
Gratuit €*

***Adhésion et inscription obligatoires**



Pense-bête : Prévoir une tenue et des chaussures adaptées à la marche et à la météo !

**SORTIE
CULTURELLE**

Dimanche

27

AVRIL

**CENTRE
CULTUREL
LE TRISKELL**

Géométrie Variable Cie du Faro

Avec Géométrie Variable, Matthieu Villatelle utilise la magie pour explorer les mécanismes des fake news. Il fait un parallèle entre les mentalistes et les géants du numériques, tous experts dans la manipulation de notre attention.

Dans une circulation autour d'expériences magiques, bousculant au passage notre rapport à la vérité, Géométrie Variable sème le trouble pour venir questionner notre sens critique et notre libre arbitre.

Géométrie Variable est un spectacle interactif, dans lequel les spectateurs participent et deviennent véritablement acteurs de ce qui se passe sur scène.



Tarif :

5 €*

***Inscription et adhésion
obligatoires**

**Rdv Triskell : 16h30
Spectacle : 17h**

La Maison Pour Tous est fermée
les vendredis 2, 9 mai et 30 mai.

Merci de votre compréhension



**LUNDI
12 MAI**



**DE 9H30
À 13H**



Le Panier de la Mer



**ATELIER
CUISINE**



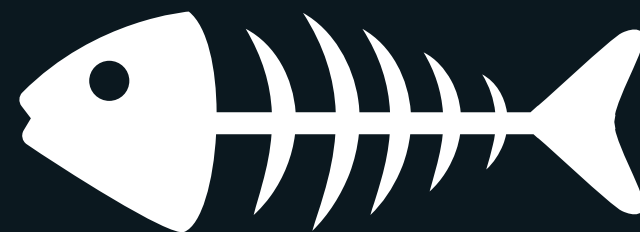
Tarif :

5 €*

***Adhésion et inscription
obligatoires**



**En compagnie du
Chef Mickaël,
venez découvrir
les techniques
et recettes pour
cuisiner le poisson.**



SORTIE COLLECTIVE



MARDI
13
MAI
2025

DÉCOUVERTE DE L'ÎLE TUDY

Serge Duigou, Historien et écrivain Bigouden, vous mènera pour une balade guidée et commentée et complétera sa flânerie par des commentaires ou d'anecdotes sur la vie d'antan.

Départ de la MPT : 13h45

Départ de Loctudy à bord du passeur : 14h15

Début de la visite de la cale de l'Île Tudy : de 14h30 à 16h30

Durée de la visite : durée 2h

Départ de l'Île Tudy à bord du passeur : 17h30

Retour à la MPT : 18h

Sortie en covoiturage (2€ aller/retour)



Tarif :

5 € (visite à régler sur place)
+ **4 €** (passeur) *

***Adhésion et inscription obligatoires**



Pense-bête : Prévoir une tenue et des chaussures adaptées à la marche et à la météo !

SORTIE CULTURELLE

Samedi
17
MAI

CENTRE
CULTUREL
LE TRISKELL

Reggae Night !

1ÈRE PARTIE : LIDIOP

Bercé dès sa plus tendre enfance par la richesse musicale traditionnelle et contemporaine africaine, Lidiop est né dans l'atmosphère culturelle et folklorique rythmant sa terre natale, le Sénégal.

En concert sa musique fédère l'auditoire qui partage sourires, pas de danse et joie à l'unisson sous la cadence envoûtante de sa guitare et accompagné par ses musiciens.

2ÈME PARTIE : LIDIOP

Après le succès de son deuxième Album « GOLD » sorti en Mars 2018, et grâce à son tube planétaire ROCKADOWN, VANUPIÉ est aujourd'hui un artiste que l'on ne présente plus. Son énergie résolument positive a su conquérir un public de plus en plus large au fil des concerts et de ses cartons sur les réseaux.



Tarif : 10 €*

***Inscription et adhésion obligatoires**



Rdv Triskell : 20h

Spectacle : 20h30

 CONCERT DEBOUT !

" Les MercrediS en FoLie ! "

La MPT – Centre Social vous propose des ateliers parents/enfants de (3 à 11 ans). Au Programme :

MERCREDI 21 MAI
DE 10H À 12H

Gratuit*

"Balade en famille"

Partons à la découverte d'un coin nature.

Au programme, jeux, fabrication au gré des cueillettes.

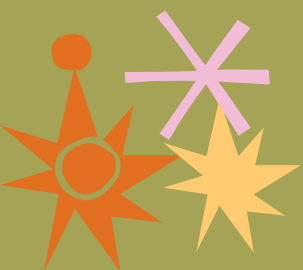
Si la météo le permet, nous vous proposons de partager un pique-nique.



Sur inscription, dans la limite des places disponibles.

Inscription, même de dernières minutes au 06 71 06 75 20

*adhésion obligatoire



**JEUDI
5 JUIN**



**DE 9H30
À 13H**



Le Panier de la Mer



**ATELIER
CUISINE**



Tarif :

5 €*

***Adhésion et inscription
obligatoires**



**En compagnie du
Chef Mickaël,
venez découvrir
les techniques
et recettes pour
cuisiner le poisson.**



LE CONSEIL MUNICIPAL
DES JEUNES DE PONT-L'ABBÉ,
VOUS PROPOSE

UNE JOURNÉE FESTIVE
INTERGÉNÉRATIONNELLE
DIMANCHE 15 JUIN 2025
de 11h à 18h à Tréouguay
(près du complexe sportif Faucher)



Chère Adhérente, cher Adhérent,

Le Conseil d'Administration de la Maison Pour Tous - Centre Social
a le plaisir de vous convier à son Assemblée Générale Ordinaire* de l'association qui se
tiendra le : **MERCREDI 25 juin 2025**

10h

Accueil
et
émargement

10h15

Présentation
du rapport
moral

Présentation
du rapport
d'activité

Présentation
du bilan
financier

Élection
du Conseil
d'Administration

* Pour participer à l'Assemblée Générale, vous devez impérativement être à jour de votre cotisation 2024-2025

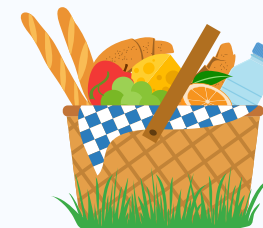
À PARTIR DE 11H30

A l'issue de ce rendez-vous,
nous vous convions à un verre de l'amitié*.



À PARTIR DE 12H30

Nous vous proposons de continuer cette journée par
un pique-nique* et un après-midi ludique.



À PARTIR DE 14H30

Au programme :

Balade le long du chemin de fer encadrée par le club marche, un
après-midi jeux (tous vos jeux préférés seront à votre disposition) ou
tout simplement un temps de papotage entre amis !



À PARTIR DE 16H Goûter Offert !*

* Pour participer à cette journée, vous devez vous inscrire
impérativement avant le lundi 23 juin



**JEUDI
10 JUILLET**

**DE 9H30
À 13H**



Le Panier de la Mer



**ATELIER
CUISINE**



Tarif :

5 €*

***Adhésion et inscription
obligatoires**



**En compagnie du
Chef Mickaël,
venez découvrir
les techniques
et recettes pour
cuisiner le poisson.**





PERMANENCE ÉCRIVAIN NUMÉRIQUE



QUAND ?

**JEUDI ET VENDREDI
DE 10H À 12H**
(hors vacances scolaires)

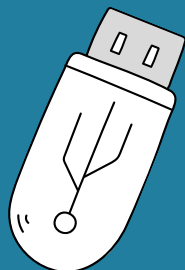


QUI ?

OUVERT À TOUS !

POURQUOI ?

- Vos démarches en ligne
- Un coup de pouce à l'utilisation de votre ordinateur, tablette, smartphone...



GRATUIT*

*ADHÉSION
OBLIGATOIRE

PRÊT DE JEUX

La MPT - Centre Social vous propose de découvrir ou redécouvrir son catalogue de jeux de société !

De 2 ans à 100 ans vous trouverez votre bonheur.

Pour jouer à deux, en famille, stratégie, coopération, pour un bon moment de rigolade, il n'y a pas d'âge pour jouer !



Comment ça marche !

**Sur place du lundi au vendredi
de 9h30 à 12h et de 13h30 à 17h30
ou en réservant :**



**en ligne sur : mptcentresocial.com/autour-du-jeu/
ou par téléphone : 06 71 06 75 20**

**Tarif : 1€/jeu emprunté ou 20€* forfait annuel
+ Chèque de caution (50€)**

**Adhésion obligatoire*

Après - midi jeux

Vendredi
de 14h à 17h



Le K'fé convivial



K'fé Convivial

Le K'Fé Convivial est un lieu pour se retrouver entre amis, entre voisins, pour rencontrer de nouvelles personnes.

C'est également l'occasion de débattre de différents sujets, de suggérer ou proposer des sorties, des projets, etc.

**Venez prendre un café ou un thé, discuter autour de gâteaux (parfois faits maison).
Journaux locaux sont à votre disposition.**

**N'hésitez pas à venir le découvrir
ou le redécouvrir !**



Mercredi de 9h30 à 11h45

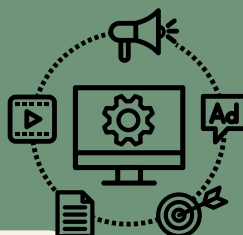
LA MPT, QU'EST-CE-QUE C'EST ?



**Un lieu
d'accueil et
d'informations**



**Un lieu
d'activités**



**Un espace
numérique**



**Un lieu de rencontres
et de convivialité**

**Un lieu
d'initiatives
d'habitants**



Tarifs et modalités d'inscriptions

L'inscription aux différentes sorties et activités est obligatoire car le nombre de places est limité. Les inscriptions et le règlement se font physiquement à l'accueil par la personne responsable inscrite sur la carte d'adhésion. Seules les inscriptions relatives à une carte d'adhésion individuelle ou familiale sont prises en compte. Les inscriptions sont définitives dès leur règlement.

En cas d'annulation, le règlement sera reporté et déduit sur une prochaine sortie ou activité, uniquement sur justificatif médical ou annulation 48h avant le départ. Dans le cas contraire, le règlement sera perdu.

Pour les sorties se déroulant à la journée, les participants prévoient leur pique-nique afin de déjeuner tous ensemble pour partager un moment convivial. Pour votre sécurité et pour le confort de tous, la consommation d'alcool est tolérée mais avec modération.

Les animaux ne sont pas acceptés pour des raisons d'hygiène et de sécurité.

Lors des sorties collectives, les visites s'effectuant la plupart du temps à pied, il est indispensable de ne pas avoir de contre-indication à la pratique de la marche. Il est fortement conseillé de s'équiper de chaussures adaptées ainsi que de vêtements en fonction de la météo. Il est également préconisé de nous prévenir en cas de problème de santé.

Concernant les sorties en covoiturage, il est rappelé que les départs et les retours se font obligatoirement à la MPT. Une participation financière est obligatoire pour le conducteur.

RENSEIGNEMENTS ET MODALITÉS

La Maison Pour Tous – Centre Social – Rue du Petit Train – 29120 Pont-L'Abbé
Tél : 02 98 66 08 03 – mpt.centresocial@gmail.com – www.mptcentresocial.com.

L'accueil est ouvert du lundi au vendredi de 9h à 12h30 et de 13h30 à 17h30

**En cas de désistement de dernières minutes, merci de nous contacter
au 06 71 06 75 20**

Tarif adhésion (du 1er septembre 2024 au 31 août 2025) :

Carte individuelle : 12€ / Carte familiale : 17 €

Tarif en fonction des revenus et du type des sorties

Des tarifs préférentiels (sur justificatifs) peuvent être consentis en fonction de vos revenus et/ou de la composition de votre foyer. Pour connaître votre quotient, 2 options s'offrent à vous :

- soit via votre compte CAF (quotient familial)
- soit en le calculant vous-même : en divisant votre revenu fiscal de référence (montant indiqué sur votre avis d'imposition) par 12 puis par le nombre de part(s) composant votre foyer.

QUOTIENT	Tranche 1	Tranche 2	Tranche 3	Tranche 4
	Inférieur à 650 €	De 651 € à 850 €	De 851 € à 1 000 €	Supérieur à 1 101 €