

Maison Pour Tous Mon Centre Social



**Programme
2024-2025**

Présentation

UN CENTRE SOCIAL, C'EST QUOI?

Partout, en France, les **centres sociaux** sont des structures de proximité qui **créent** et **nourrissent le lien social**, animent le débat démocratique, accompagnent des mobilisations et des projets d'habitant.e.s, et construisent de meilleures conditions de vie, aujourd'hui et pour demain. Ils proposent des **activités sociales, éducatives, culturelles, familiales** pour répondre aux **besoins** et **envies** dans le territoire. Surtout, les centres sociaux, plus grand réseau social de France, sont portés par des habitant.e.s. Le centre social, c'est vous !

DES ACTIVITÉS, DES SERVICES, POUR RÉPONDRE AUX BESOINS DES HABITANTS

Venir au centre social, c'est y découvrir un **lieu d'accueil et d'écoute**, des **ateliers parents/enfants**, des **ateliers de loisirs**, des **espaces d'échanges**, de l'aide dans des démarches d'accès aux droits, un **lieu de projets pour tous**, des **sorties collectives**, etc.

Le centre social construit avec les habitant.e.s et les acteurs locaux des réponses aux besoins de leur territoire.

UNE PÉPINIÈRE D'INITIATIVES CITOYENNES

Au centre social, vous pouvez **créer ou participer à des projets**, grands ou petits et inventer des réponses pour **créer du lien**, faire société... Une fête de quartier, un bus itinérant, un espace d'accueil pour les enfants avec les parents, une mobilisation collective contre une situation injuste... **On y fabrique ensemble plein de possibles !**

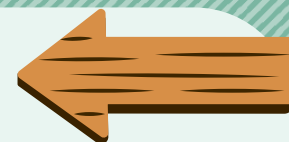


**VENEZ DÉCOUVRIR,
PARTAGER, INNOVER
VOTRE
CENTRE SOCIAL
EST LÀ POUR VOUS !**



Présentation

LES MODALITES



ADHÉSIONS

La carte d'adhésion annuelle (du 01/09/2024 au 31/08/2025) est obligatoire pour participer aux activités et aux sorties organisées par la MPT – Centre Social. L'adhésion n'est pas remboursable quelles que soient les circonstances.

- Adhésion «Jeunes» : Gratuit (pour les jeunes de 16 à 25 ans suivis par la Mission Locale).

- Carte « Individuelle » : 12 €

- Carte « Famille » : 17€

- Carte « Association » : 25€

L'adhésion « été » (du 1er juillet au 31 août) est fixée à 6 € pour les adhésions individuelles et les adhésions familles.

L'adhésion vous permet également de participer et de voter lors de l'Assemblée Générale.

Conformément à la loi, nul ne peut revendiquer la qualité de membre d'une association sans y avoir été préalablement admis.

TARIFS

Des tarifs préférentiels (sur justificatifs) peuvent être consentis en fonction de vos revenus et/ou de la composition de votre foyer. Pour connaître votre quotient :

- vous le calculez vous-même en divisant votre « net imposable » (total des ressources avant abattement, montant indiqué sur votre avis d'imposition ou sur votre bulletin de salaire du mois de décembre) par 12 puis par le nombre de parts composant votre foyer.

	Tranche 1	Tranche 2	Tranche 3	Tranche 4
Quotient	Inférieur à 650 €	De 651 € à 850 €	De 851 € à 1100 €	Supérieur à 1101 €

Présentation

LE CONSEIL D'ADMINISTRATION

François-Xavier LAMPE, Josiane LANDAIS,
Denis QUERAT, Marie-José GRAND,
Christine SALAUN, Jean-Claude SOREDION,
Yves LE CORGUILLE, Yolande LE BRETON,
Micheline QUERNEAU, Jean-Pierre GOALES,
Nicole GUILIANO, Ghislaine GUEGUENIAT,
Réjane VERGNOLE.



L'ÉQUIPE DE PROFESSIONNELLES

Directrice
Christelle FROUIN

Animatrice Référente Famille
Valentine DUBOT

Chargée d'accueil, de comptabilité et de communication
Sandra LE BERRE



NOS PARTENAIRES

La MPT fait partie d'un large réseau de partenaires :

- **La Municipalité et ses Services Municipaux**
(service enfance jeunesse, le centre culturel Le Triskell, la médiathèque, les services techniques, etc.),

- **La Caisse d'Allocations Familiales du Finistère,**

- **Le Conseil Départemental du Finistère**

- **La Fédération Régionale des Centres Sociaux de Bretagne (fait partie du réseau des Centres Sociaux du Finistère).**

- **Les associations locales**



Présentation

LES ENCADRANTS D'ACTIVITÉS

**De nombreuses activités de la MPT
sont animées et encadrées
par des bénévoles référents**



Club d'écriture – Sophie DIOT

Club cuisine – Josiane LANDAIS

Club carterie – Jean-Claude SOREDION & Nicole LOZACH

Club cartonnage – Patrick LE PAGE

Club photo – Jean-Pierre GOALES & Damien LACOSTE

Club couture – Josiane LANDAIS & Marie-Christine FRANCÈS

Club dessin – Bernard FAURE & Olivier JEGOU

**Club généalogie – Joëlle BONNET, Marie GUENNEC
& Gisèle FLAGEUL**

**Club vannerie – Marie LAGADEC, Bernadette DAOULAS,
Madeleine TANGUY & Marie Claire LE CORRE**

Club jeux de société – Réjane VERGNOLE & Anne BOISSEL

Club tricot – Nicole GUILIANO

**Club marche – Jean-Claude SOREDION, Hervé LE GALL,
Nicole & Gilbert JONCOUR**

Club peinture sur soie – Danièle KERHROM & Mireille COTTARD

Club déco-créative – Micheline WERQUIN

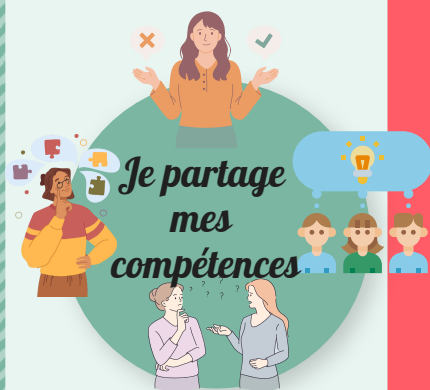
Club bricolage – Lionel WERQUIN & Roger TANGUY

**Permanence Numérique – Philippe LE BRETON
& Michel ALLARD**

**La Maison Pour Tous peut aussi compter sur un grand nombre de
bénévoles : Nicole B, Brigitte, Odile K, Lili, Paule, Catherine,
Marie-Pierre, Marceline, Nicole K, Maud, Jeanine, Michel L,
Michel, Nicole G, Mireille, Stéphanie, Philippe, Martine, Claude,
Eugène, Christine, René, Jean-Pierre,**

**et tout ceux dont le prénom nous échappe ...
Nous les remercions chaleureusement
pour leur investissement à nos côtés !**

Devenir bénévole ? M'engager, m'investir... donner aux autres !



Comment m'investir au sein de la MPT ?

Chaque adhérent peut participer à cette aventure collective en apportant : son savoir-faire, ses projets, ses envies, son temps, sa disponibilité ou tout simplement sa bonne humeur ! Vous pouvez également prendre part aux projets de la MPT en vous investissant au sein du Conseil d'Administration et/ou dans une commission de votre choix (sorties, animations, projets ponctuels, etc.) ou en proposant une activité.

Puis-je concilier cet engagement avec mon emploi du temps ?

Pas besoin de consacrer vos journées à une association pour être bénévole. Vous pouvez vous impliquer à votre rythme, de façon ponctuelle ou régulière, selon vos disponibilités. Vous restez libre de choisir la façon de vous engager.

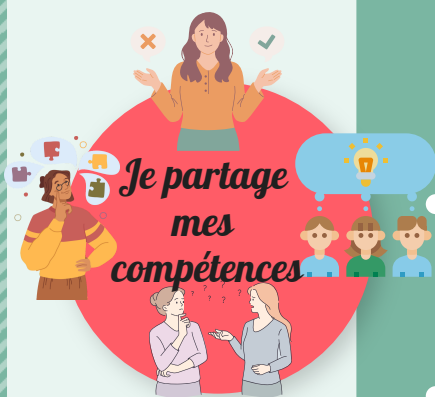
Rejoignez-nous !

Devenir bénévole ? M'engager, m'investir... donner aux autres !



VOICI QUELQUES MISSIONS QUI POURRAIENT VOUS INTÉRESSER :

- Sur les temps forts de l'année (logistique, crêpes/kouigns, caisse, etc.)



- Prendre part à la vie du Centre (Commissions : Sortie, Famille, etc.)
- Atelier décoration (préparer les décorations selon les saisons et les animations)

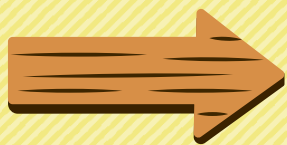


- Boîte à jeux (prêt de jeux, conseils, animations autour du jeu, etc.)

- Mercredis et Vacances en folie ! (accompagner l'animatrice sur la création et l'encadrement des ateliers parents/enfants)



- Bien vivre (accompagner les adhérents lors des ateliers tels que le K'fé convivial, le club jeux du vendredi, etc.)



Espace famille

**DE 3 À
12 ANS**

LES MERCREDIS EN FOLIE !

La MPT propose aux familles de partager un moment commun et convivial entre parents/enfants et où grands-parents/petits-enfants : les ateliers créatifs, la couture, le bricolage, la cuisine, les sorties natures, etc.



LES PROCHAINS RENDEZ-VOUS DE 10H À 12H :

Mercredi 25 septembre de 10h à 12h

« Confection d'un tableau d'activités »

Mercredi 9 octobre de 10h à 12h : 3 €/enfant

« Petit bricolage avec Lionel »

Mercredi 13 novembre de 10h à 12h : 5 €/enfant

Atelier créatif avec Auréline de Décoréline

Mercredi 27 novembre de 10h à 12h : 3 €/enfant

« Fabrique ton calendrier de l'avent »

Mercredi 11 décembre de 10h à 12h : 3 €/enfant

« Fabrique ta boule à neige »

LES VACANCES EN FOLIE !

A chaque période de vacances scolaires, nous vous proposons un programme d'animations pour petits et grands. Profitez d'un espace convivial, adapté à chaque âge (*jeux de construction, d'imitation, de société, coin bébé*) et des animations thématiques (*bricolage, activités manuelles, cuisine*).



LES PROCHAINS RENDEZ-VOUS DE 10H À 12H ET/OU DE 14H À 16H

Vacances d'automne

22, 23, 24, 28 et 29 au 26 octobre 2024 – 3 €/enfant/atelier

Vacances d'hiver

11, 12, 13, 18, 19 et 20 février 2025 – 3 €/enfant/atelier

Vacances de printemps

8, 9, 10, 15, 16 et 17 avril 2025 – 3 €/enfant/atelier

Ces ateliers ont lieu sur inscription (même de dernières minutes) – places limitées.
D'autres ateliers seront programmés dans l'année, adhésion obligatoire.
Soyez attentifs au programme !

⇒ Espace famille ⇐

LES SÉJOURS COLLECTIFS



Envie de vous évader quelques jours en famille ou en groupe, la MPT propose de vous soutenir dans la construction de 2 séjours et de vous accompagner sur place. Le premier se déroulera aux vacances de printemps pour une durée de 5 jours et 4 nuits. Le deuxième séjour se déroulera aux vacances d'été pour une durée de 8 jours et 7 nuits.

Cette démarche est collective : du choix de la destination au mode d'hébergement, des activités au transport, les décisions se prennent en groupe et chaque idée est la bienvenue.

VOS PROJETS VACANCES



Vous souhaitez partir en vacances en famille, vous bénéficiez d'aides VACAF mais ne savez pas comment faire les démarches.

Vous souhaitez connaître les différentes possibilités de départ. La MPT – Centre social est disponible pour vous accompagner dans votre projet de départ en vacances, de l'envie de partir à la concrétisation d'un séjour. Pour cela, n'hésitez pas à prendre rendez-vous à l'accueil de la Maison Pour Tous le plus tôt possible.

CAFÉ VACANCES ET LOISIRS



Une fois par an, la MPT organise son « Café-vacances ». Ce moment vous permet de découvrir les différents dispositifs de départ en vacances mais également de rencontrer les professionnels (centre de loisirs, amicale laïque, espace jeunes, CAF, Vacances et familles, EPAL) qui peuvent vous accompagner dans vos démarches.

LE COIN DES PARENTS



Que vous soyez ou non parents, nous vous proposons des soirées thématiques chaleureuses et conviviales où chacun peut s'exprimer et partager son expérience ou ses questionnements en lien avec la famille et le thème. Le café des parents c'est un espace libre et gratuit, construit par le Réseau Parentalité du Pays Bigouden, en fonction des demandes et besoins des familles.

ACTIVITÉS LOISIRS

ACTIVITÉS	TARIFS	LUN.	MAR.	MER.	JEU.	VEND.
CUISINE 1 ATELIER PAR MOIS	80€/an*	9h30 à 12h30 Groupe A			18h à 21h Groupe B	
TRICOT	Gratuit*	14h à 17h			14h à 17h	
COUTURE	Gratuit*	14h à 17h Groupe A			14h à 17h Groupe B	
TRAVAUX D'AIGUILLES • BRODERIE • CANEVAS • CROCHET, • POINT COMPTÉ	Gratuit*	14h à 17h			14h à 17h	
GÉNÉALOGIE	Gratuit*		9h30 à 12h			
VANNERIE	Gratuit*		14h à 17h Groupe A			14h à 17h Groupe B
LA COUTURE DE STÉPHANIE	140€/Semestre		18h à 20h			
K'FÉ CONVIVIAL	Gratuit*			9h30 à 11h30		
DÉCO CRÉATIVE	Gratuit*			14h à 17h		

* Carte d'adhésion obligatoire - voir modalités page 2

ACTIVITÉS LOISIRS

ACTIVITÉS	TARIFS	LUN.	MAR.	MER.	JEU.	VEND.	DIM.
BRICOLAGE	Gratuit*			14h à 17h			
MARCHE	Gratuit*			14h à 17h			9h à 12h
DESSIN	Gratuit*			18h à 20h			
PERMANENCE ÉCRIVAIN NUMÉRIQUE	Gratuit*				10h à 12h		
CARTONNAGE	Gratuit*				14h à 17h		
CARTERIE	Gratuit*				14h à 17h		
PEINTURE SUR SOIE	Gratuit*					9h30 à 11h30	
ÉCRITURE <small>SOPHIE DIOT - HISTOIRE D'ÉCRITURE</small>	5* / atelier					10h à 12h	
JEUX DE SOCIÉTÉ	Gratuit*					14h à 17h	
PHOTO	Gratuit*					17h à 19h	
APRÈS-MIDI JEUX <small>1 FOIS / MOIS</small>							14h à 18h

* Carte d'adhésion obligatoire - voir modalités page 2



LIEN SOCIAL



SORTIES DÉCOUVERTES ET CULTURELLES



La MPT vous propose en car ou en co-voiturage de vous évader quelques heures ou toute la journée, explorer des lieux proches ou des terres plus lointaines.

L'organisation de ces sorties est un travail collectif auquel chacun peut se joindre en participant aux réunions de préparation.

Ces sorties ont lieu sur inscription (même de dernières minutes) – places limitées. Adhésion obligatoire.

Soyez attentifs au programme !

AUTOUR DU JEU

LES ANIMATIONS JEUX

Nous vous proposons des temps ludiques et conviviaux en Pays Bigouden. Venez découvrir une multitude de jeux (jeux de coopération, de mémoire, de stratégie, de rôles, etc.), et partager un moment de récréation, en famille ou entre amis. Ces temps sont ouverts à tous, adhérents ou non chacun trouvera son bonheur quel que soit son âge.

Les prochains "Aprem'jeux" à la MPT

Dimanche 20 octobre de 14h à 18h

Dimanche 17 novembre de 14h à 18h

Dimanche 15 décembre de 14h à 18h



PRÊT DE JEUX

L'équipe de la MPT vous propose de venir découvrir son coffre à jeux. Nous vous accueilleront et vous guideront dans votre choix parmi les 350 jeux disponibles. Vous pouvez consulter et réserver les jeux en ligne et venir les récupérer à la MPT à l'horaire choisi !

Site internet : www.mptcentresocial.com

Tarif : 1€/jeu ou forfait annuel 20€*



**** Carte d'adhésion obligatoire - voir modalités page 2***

ACCUEIL ET AIDE AU NUMÉRIQUE

PERMANENCE ÉCRIVAIN NUMÉRIQUE



Vous avez une question concernant l'informatique, votre ordinateur ou internet ? Vous bloquez ou rencontrez une difficulté face à un logiciel, une mise à jour ? Vous souhaitez être accompagné pour faire des démarches administratives dématérialisées ?

La Permanence d'Écrivain Numérique vous aide à «débloquer» votre situation sur votre ordinateur mais aussi vous accompagner à rédiger, pour et avec vous, tout type de texte dématérialisé à caractère privé, administratif (CAF, CPAM, etc.) ou professionnel (CV, Pôle Emploi, etc.). Elle vous aide à remplir des formulaires sur des sites Internet dédiés.

Tous les jeudis (hors vacances scolaires), de 10h à 12h, une permanence libre ou sur rendez-vous, ouverte à tous*.

SALLE INFORMATIQUE



La salle informatique de la MPT est un espace disposant de 6 ordinateurs connectés à internet et équipés de différents logiciels de bureautique, webcam, casques etc. Des logiciels de bureautique vous permettront quant à eux de réaliser différents travaux : rédaction de textes, CV, feuilles de calculs, etc. Un service d'impression et photocopie vous est également proposé (10 cts/ Copie N&B) ainsi que la possibilité de scanner des documents.

LE VISA INTERNET - 100% DÉBUTANT



Le Visa Internet permet de former les stagiaires sur :
Le fonctionnement de base d'un ordinateur et de ses périphériques (clavier, souris, etc.) L'environnement Windows (bureau, fenêtres, etc.). La découverte Internet (recherches simples, navigation sur différents sites)
La création d'une adresse e-mail et l'envoi d'e-mail.

A noter : le Visa est réservé aux personnes n'ayant pas ou peu utilisé un ordinateur. Plusieurs sessions sont proposées au cours de l'année, merci de nous contacter pour plus de renseignements et/ou inscriptions.

** Carte d'adhésion obligatoire - voir modalités page 2*

PARTENARIAT ET ACCOMPAGNEMENT DE LA VIE **ASSOCIATIVE**

ACTIONS PARTENARIALES

En lien avec son projet social, la MPT favorise et développe des actions avec les partenaires du territoire autour de l'animation globale afin de répondre aux besoins des habitants, de la famille et de la parentalité.

SOUTIEN AUX ASSOCIATIONS

La MPT Centre Social apporte une aide gratuite* et technique aux responsables associatifs afin qu'ils administrent et gèrent au mieux leur association et leurs projets (vie administrative et juridique, fiscalité, recherche de partenaires, mise en réseau recherche de financements, un service d'impression de vos visuels etc.).

QUELQUES DATES À RETENIR

Mercredi 25 septembre de 14h à 16h30

"Aprèm jeux" à la médiathèque de Loctudy

Mercredi 2 octobre de 10h à 12h

"Matinée jeux" à la médiathèque de Pont-l'Abbé

Mercredi 2 octobre de 14h à 17h

« Semaine Bleue » au Centre de Loisirs

Lundi 30 et mardi 31 octobre de 14h à 17h

« Animation Halloween » à Pont-l'Abbé

Mercredi 27 novembre de 14h à 16h30

"Aprèm jeux" à la médiathèque de Loctudy

Du 13 novembre au 20 décembre

« Collecte des Boîtes Solidaires »

Mercredi 18 novembre de 14h à 16h30

"Aprèm jeux" à la médiathèque de Loctudy

Samedi 23 et dimanche 24 novembre

« Fête du Jeu » au Centre Culturel Le Triskell

***Tout au long de l'année des animations vous seront proposées.
Soyez attentifs au programme !***

** Carte d'adhésion obligatoire - voir modalités page 2*

LA MPT ACCUEILLE AUSSI DES PERMANENCES SOCIALES ET DE SERVICES PUBLICS

SERVICES	CONTACT	LUN.	MAR.	MER.	JEU.	VEND.
MISSION LOCALE	02 98 66 12 81	sur rdv	Accueil libre	Accueil libre	sur rdv	Accueil libre
CPAM	01 84 90 36 46					sur rdv
CAF DU FINISTÈRE	32 30	sur rdv				
LES SERVICES DES IMPÔTS DES PARTICULIERS (SIP)	08 09 401 401	sur rdv				
CARSAT SERVICE SOCIAL	01 84 90 36 46		sur rdv			
CAF DU FINISTÈRE SUIVI DE CESCOF	32 30			sur rdv		
POINT INFORMATION MÉDIATION MULTI SERVICES (PIMMS)	02 98 51 45 07				de 9h à 12h	
CARSAT SERVICE RETRAITE	01 84 90 36 46				sur rdv	sur rdv
SERVICE SOCIAL MARITIME	02 98 58 14 01				sur rdv	
PERMANENCE NUMÉRIQUE CCPBS	06 75 05 61 45					sur rdv
FNATH	02 98 65 13 49					sur rdv
MUTUELLE COMMUNALE	06 81 32 82 42	sur rdv	sur rdv	sur rdv	sur rdv	sur rdv

Où nous trouver ?



Nous vous accueillons
rue du Petit Train 29120 Pont-l'Abbé

Du lundi au vendredi
de 8h45 à 12h30 et de 13h30 à 17h30



Tél. : 02 98 66 08 03 / 06 71 06 75 20
mail : mpt.centresocial@gmail.com
Site internet : www.mptcentresocial.com
Facebook : Mpt Pont L'abbé

La MPT-Centre Social est soutenue par

