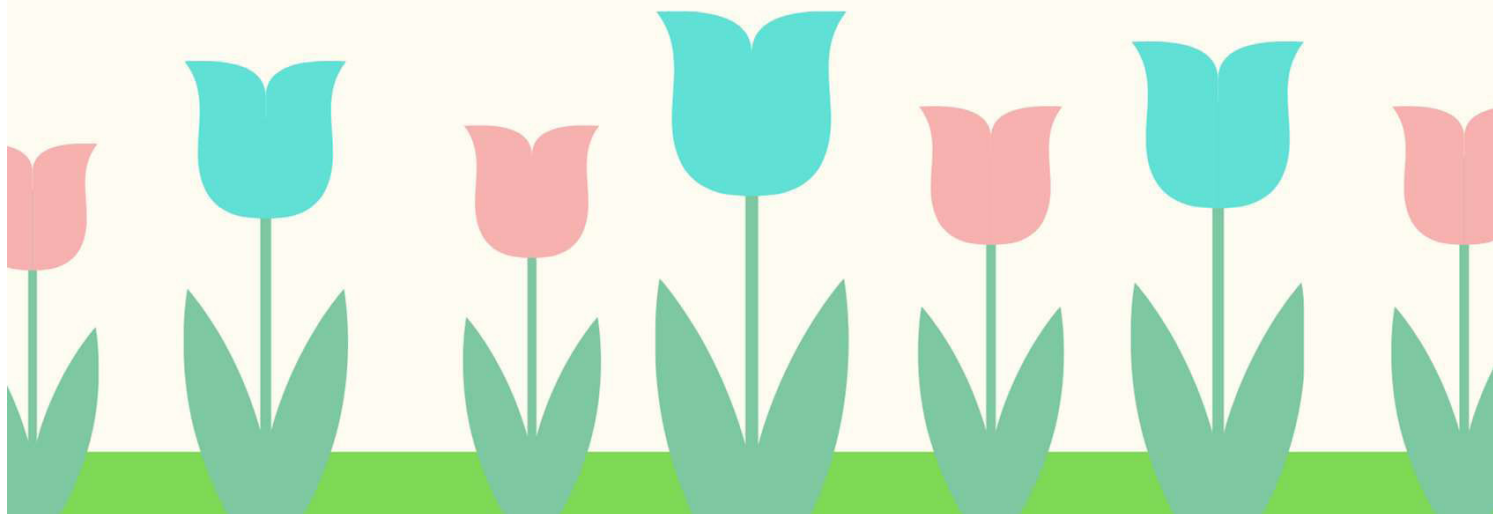




*Maison Pour Tous - Centre Social
Pont-l'Abbé*



*Sorties et Animations
Hiver-Printemps 2020*



Dimanche 9 février

Sortie Culturelle

Symphonie dédiée à la Mer
Cinéma Musique
Centre Culturel - Le Triskell

Marier musique classique & images des fonds marins pour une rêverie collective et pour un temps de sensibilisation à la vie marine. Telle est l'ambition de ce projet artistique qui nous tient particulièrement à cœur ! Une œuvre pour orchestre symphonique composée par Antonio Santana, illustrée par Jean Yves Collet (production vidéo Océanopolis), sous la direction scientifique de Pierre Mollo. L'orchestre réunira un quatuor à cordes avec contrebasse, un trombone, un cor, une clarinette, deux flûtes, une harpe et une percussion autour du pianiste Daniel Propper.

Tout Public

Rendez-vous : 16h30 au Triskell

Spectacle : 17h au Triskell



Tarif : A*



Des questions ? Des réponses. _____

QUESTIONS
DE FAMILLE

Des filices
sur la famille
Pour tous
les parents !

Le réseau Parentalité du Pays Bigouden vous invite à une projection originale, émouvante et drôle, pensée comme un véritable temps d'échanges et de convivialité.

Mardi 11 février 2020

20h / 22h

La médiathèque Julien Gracq

Pont-l'abbé

A la suite de la projection, nous vous proposons d'échanger autour d'un apéro-débat-discussion

Gratuit - Ouvert à tous

Dans le cadre des semaines de la parentalité et du REAAP29, l'association Côte Ouest a concocté une série de 3 films courts autour de la famille.

**TIME
TRAVELLER**

STEVE KENNY
IRLANDE
/ 11'23 / 2017

**VÄLKOMMEN
UT**

JOAKIM S. HAMMOND
SUÈDE
/ 4'40 / 2016

**KUKISTA JA
MEHILÄISISTÄ**

J.J. VANHANEN
FINLANDE
/ 12' / 2017



PONT-L'ABBÉ



Quizz Musical

Animé par Jean-Pierre Maton

JEUDI 13 FÉVRIER

• 14h30 • Patronage Laïque •

**Venez revivre vos meilleurs
souvenirs en chansons
de 1940 à 2000**

Participation Libre

sur place : "buvette et kouigns"



MPT – Centre Social
02 98 66 08 03 / 06 71 06 75 20
mpt.centresocial@gmail.com

Inscriptions conseillées

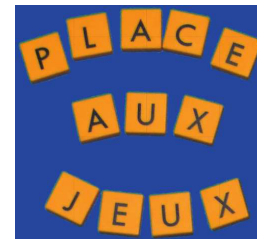


Samedi 15 février

Sortie Culturelle

Place aux Jeux

MJC Douarnenez



Place aux jeux revient pour la 6ème édition, ce temps fort est organisé en partenariat avec le Port-musée et la Médiathèque.

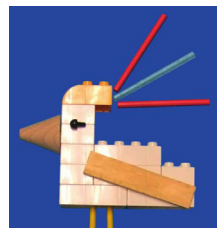
Vous y trouverez des espaces de jeux de société pour tous les âges, de la bougeothèque aux jeux d'imitation pour les plus petits, un espace retro-gaming pour les nostalgiques, des créateurs de jeux pour les curieux et de nombreuses surprises !!!

Départ : 14h de la MPT

Retour : 18h à la MPT

*Sortie en covoiturage, participation
de 2€/personne au conducteur*

**Adhésion obligatoire*



Gratuit*

*Inscription avant le jeudi 13 février
* voir modalités en dernières pages*



ATELIER EN FAMILLE



À l'occasion de la préparation du défilé des Gras qui aura lieu le samedi 22 février, la MPT propose, en partenariat avec le Comité d'animation de Pont-l'Abbé, un atelier de confection de déguisements pour les petits et les grands :

le mercredi 19 février

de 9h30 à 12h et de 13h30 à 17h

À la Maison Pour Tous de Pont-l'Abbé

Venez confectionner votre déguisement parmi la sélection proposée. Des bénévoles de la MPT seront présents pour vous guider lors de vos ouvrages.

**Nombre de déguisements limité. Inscription conseillée avant
le 11 février mais les retardataires seront bien sûr les bienvenus !**

5€/FAMILLE



Judi 20 février

Sortie Culturelle

The Wackids

Centre Culturel - Le Triskell



Après deux spectacles à succès, une décennie de tournée, plus de 800 concerts et des millions de vues sur internet, The Wackids sont devenus les maîtres incontestés du Rock'n'Toys !

Pour ce nouveau spectacle, les Wackids embarquent le public dans un retour vers le passé qui ravivera la jeunesse des parents et transmettra aux enfants la culture rock de la fin du siècle dernier.

Tarif : B*

Spectacle familial de 6 à 99 ans !

Rendez-vous : 19h15 au Triskell

Spectacle : 20h au Triskell

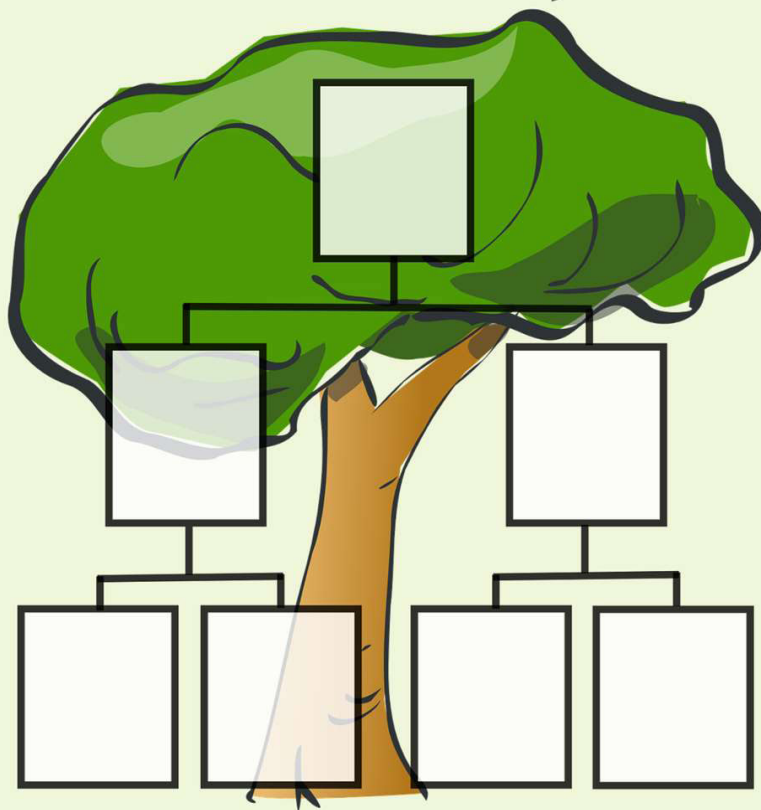
Règlement obligatoire lors des inscriptions

Inscription avant le lundi 17 février

** voir modalités en dernières pages*

ATELIER EN FAMILLE

Généalogie



Vous souhaitez
connaître vos origines,
vos ancêtres ?

Joëlle et Patrick vous aideront à
démarrer votre arbre et vous
initieront aux bases de la
généalogie.

Cela en toute simplicité, en
famille, dans une ambiance
conviviale et détendue.

Lundi et mardi

24 et 25 février

de 9h30 à 12h

5 €/famille

APRÈS MIDI JEUX

Mercredi 26 février

Gratuit !
à la MPT

de 14h30 à 17h



Venez en famille ou entre amis, découvrir les jeux de la MPT.

A partir de 2 ans, pour tous les âges et tous les goûts :
jeux de rapidité, d'adresse ou encore de stratégie au programme.



N'hésitez pas à apporter une petite
gourmandise à partager
(gâteaux, boissons...)

Sortie Découverte

**Exposition « Impressions Maritimes »
au vieux phare et balade à Penmarc'h**



La MPT vous propose une visite de l'exposition en présence de l'artiste. Michel Olivier est un designer dont le papier est la matière préférée. Un savoir-faire qu'il a découvert lors d'un voyage en Chine. Son univers artistique s'inspire de ses promenades en bord de mer.

La visite se poursuivra par une balade aux abords du vieux phare.

Départ : 14h de la MPT

Retour : 17h30 à la MPT

*Sortie en covoiturage, participation
de 1€/personne au conducteur*

**Adhésion obligatoire*

Tarif *:
adulte : 1 €
enfant : gratuit

Règlement obligatoire lors des inscriptions

Inscription avant le vendredi 28 février

** voir modalités en dernières pages*

Mercredi 11 mars

10h à 12h

Atelier en famille “ Cuisine Food Art ”



De 10h à 12h
5€/famille
2€/adulte
Ouvert à tous
sur inscription

A vos toques !
La MPT-Centre social propose
aux parents et enfants
de partager un
moment découverte et de plaisir
culinaire. Les recettes sont
inspirées par la saisonnalité, la
découverte culturelle ou encore
les fêtes traditionnelles.

Cuisine sans prétention
juste pour le plaisir de faire
ensemble ! L'atelier est suivi
d'une dégustation.

« Food Art » ou comment
associer l'art et la cuisine
adaptée aux enfants.

Séjour Collectif

ENVIE D'UN BOL D'AIR !

La MPT-Centre social propose d'accompagner un groupe dans la construction d'un séjour intergénérationnel (famille, grand-parents, petits-enfants, adultes, seniors...) pendant les vacances d'automne 2020.

Ce projet collectif se fera grâce à l'implication de tous et dans toutes les étapes de la construction du séjour (lieu, activités, autofinancement...).

**Une première rencontre est proposée :
Le mardi 17 mars - 10h/11h30
à la Maison Pour Tous**

Si vous n'êtes pas disponibles pour cette rencontre
mais intéressés pour rejoindre le groupe
lors des prochaines rencontres,
n'hésitez pas à nous contacter au 02 98 66 08 03 / 06 71 06 75 20.



MERCREDI 18 MARS

APRÈS-MIDI LUDIQUE AVEC BIDULE & CIE

Bidule et Cie, c'est quoi ?

L'atelier vous ouvre ses portes, venez faire connaissance avec ces femmes à l'imagination débordante qui vous invitent à créer avec elles.

Pour petits et grands : un après-midi ludique et créatif en perspective !

Au rythme que vous souhaitez, prenez part à une œuvre collective sur le thème « du printemps »

et partager un goûter parsemé d'échange et de convivialité.

de 15h à 17h - 2€/famille - sur inscription

PONT-L'ABBE



SUPER LOTO

BONS D'ACHAT
Et de nombreux autres lots ...

LE TRISKELL

LUNDI 23 MARS - 14H



Organisé par la
MPT-Centre Social de Pont-l'Abbé
02 98 66 08 03

Vendredi 27 mars

Sortie Culturelle

Les Illusionnistes

Centre Culturel - Le Triskell



Matthieu Villatelle et Rémy Berthier sont deux magiciens qui jouent avec vos certitudes. Ils détournent votre attention, vous font douter, et en même temps souvent vous font sourire.

Ils ont réuni les expériences les plus fortes de la magie et du mentalisme. En revisitant de façon contemporaine les codes de la magie traditionnelle, ils vous invitent dans leur univers où les phénomènes les plus improbables peuvent se réaliser !

Tarif : D*

Tout public / Durée : 1h10 min

Rendez-vous : 20h au Triskell

Spectacle : 20h30 au Triskell

Règlement obligatoire lors des inscriptions

Inscription avant le mardi 24 mars

** voir modalités en dernières pages*

Mercredi 1er avril

Atelier en famille

" Patouille des fripouilles "

Dans le cadre des Semaines de la petite enfance, la MPT vous propose un atelier parents/enfants autour d'une activité ludique.

Les enfants seront invités à coller toutes sortes de graines afin de donner vie à un petit animal selon son imagination.



De 10h à 12h
1€/famille
Ouvert à tous
sur inscription



Les semaines de la petite enfance (du 9 mars au 5 avril 2020), sont l'occasion de rencontrer, d'échanger, de découvrir, de se laisser surprendre et enchanter par des ateliers, des spectacles, des animations, etc. le programme complet sera disponible à l'accueil de la MPT.



INVITATION

Afin d'élaborer son projet social 2020-2024, l'équipe de la Maison Pour Tous a rencontré, au printemps dernier, des habitants du Pays Bigouden Sud et de Plonéour-Lanvern, dans les lieux de vie pour recueillir leur parole.

Une nouvelle étape s'ouvre maintenant à nous : la construction des axes de notre prochain projet social (loisirs, numérique, etc.).

C'est pourquoi la Maison Pour Tous vous invite à un café/échanges :

le mercredi 8 avril 2020 à 10h*

Grande Salle de la Maison Pour Tous à Pont-l'Abbé

Vous êtes un habitant, un élu, une association, un professionnel ?

N'hésitez pas à nous rejoindre, ce projet vous appartient et nous permettra de mieux répondre à vos attentes et besoins !

Merci de nous confirmer votre présence.

*** Si vous ne pouvez pas vous rendre disponible à 10 h, n'hésitez pas à nous rejoindre à 14h !**

Maison Pour Tous - Centre Social

Rue du Petit Train 29120 Pont-l'Abbé / Tél : 02 98 66 08 03 / Mail : mpt.centresocial@gmail.com

Judi 9 avril

Sortie Culturelle

À peu près égal à Einstein ?

Centre Culturel - Le Triskell



Peut-on être belle et intelligente ? Peut-on optimiser son intelligence ? Peut-on mesurer l'intelligence ? Le footballeur est-il intelligent ? Rire, est-ce intelligent ? Autant de questions auxquelles le comédien Titus tente de répondre. Si l'on part du principe qu'il y a plusieurs formes d'intelligences, on peut penser qu'il y a plusieurs façons de l'évoquer. Celle de Titus prend la forme d'une balade réflexive, loufoque, nourrie d'observations du quotidien, d'anecdotes, de souvenirs et de questionnements.

Tarif : C*

Rendez-vous : 20h au Triskell

Spectacle : 20h30 au Triskell

Règlement obligatoire lors des inscriptions

Inscription avant le vendredi 3 avril

** voir modalités en dernières pages*

Jeudi 16 avril

Sortie Découverte

Landévennec - Argol

Un petit tour dans le passé !



Matin : La MPT vous propose une première halte à l'ancienne **Abbaye de Landévennec**. Grâce à une visite guidée, vous pourrez découvrir la fondation monastique la plus ancienne attestée de Bretagne. L'ancienne abbaye est aujourd'hui un site archéologique et un musée. Près de 25 ans de fouilles y ont révélé 13 siècles d'histoire bretonne.

Après-midi : Après une pause pique-nique, vous plongerez dans l'univers fascinant du **Musée Vivant des vieux métiers**. Une quinzaine d'ateliers (vannier, brodeuse, sabotier, etc.) présentés par des animateurs bénévoles auxquels vous pourrez assister et participer.

Départ : 8h30 de la MPT

Retour : 18h30 à la MPT

Pense-bête : pique-nique, casquette, crème solaire, goûter.

Tarif : D*

Sortie en autocar

**Adhésion obligatoire*

Règlement obligatoire lors des inscriptions

Inscription avant le 10 avril

** voir modalités en dernières pages*

Sorties natures & Découvertes !

En partenariat avec l'association « Eau et rivière de Bretagne »

et « la Maison de quartier du moulin-vert » de Quimper,
la MPT-Centre social vous propose quatre sorties nature (au choix une, deux, trois ou les quatre). Ces sorties sont l'occasion de :

- Partager du temps avec ses enfants, petits-enfants, d'autres adultes.
- Découvrir ou redécouvrir son territoire proche.
- Apprendre des petits jeux et activités à refaire facilement.

« Le Temps des Libellules : De la larve à l'adulte. »



- Toutes ces sorties s'effectuent en co-voiturage, une participation au chauffeur sera demandée selon le lieu de la balade.
- Inscription possible 3 jours avant chaque date (voir page suivante).
- Prévoir une tenue et des chaussures adaptées à la marche en nature et à la météo !
- Tarif 5 €/ famille et 2€/adulte
- *Adhésion obligatoire

Sorties natures & Découvertes !

1^{ER} RENDEZ-VOUS

Mardi 14 avril :

Fabrication de filet. Pêche des larves. Petits jeux.

Lieu de la balade : Pont-l'abbé

RDV : 14h à la MPT

Retour : 17h30 à la MPT

2^{ÈME} RENDEZ-VOUS

Mercredi 13 mai :

Quizz connaissances. Pêche et/ou chasse.

Lieu de la balade : Étang

Moulin-neuf à Pont-l'Abbé

RDV : 13h30 à la MPT

Retour : 17h30 à la MPT



3^{ÈME} RENDEZ-VOUS

Samedi 20 juin :

Chasse. Défi-photo - Qui suis-je ? (venez avec votre appareil photo ou votre téléphone portable).

Lieu de la balade : Plaine du Moulin-vert (Quimper)

RDV : 13h30 à la MPT

Retour : 17h30 à la MPT



4^{ÈME} RENDEZ-VOUS

Samedi 18 juillet :

Découverte Faune et Flore. Rallye nature.

Lieu de la balade : Polder de Combrit.

RDV : 9h30 à la MPT

Retour : 15h à la MPT

(prévoir pique-nique)



Mardi 21 avril

Sortie Découverte

Visite du Musée Bigouden
Pont-L'Abbé



Première partie : La MPT vous propose de vous laisser guider à l'exposition [im]permanente du musée Bigouden à Pont-l'Abbé.

Salle 1 : Et vous ? Êtes-vous plutôt crêpes ou galettes ? La crêpe en toute intimité

Salle 2 : le mobilier, la société traditionnelle, une société vertueuse ?

Salle 3 : les vêtements bigoudens présentation 2020

Salle 4 : Henri Le Bec, Pont-l'abbiste, premier photographe du Pays bigouden ?

Deuxième partie : En visite libre nous découvrirons l'exposition temporaire, dans les salles basses du château « *Femmes d'affaires, affaires de femmes : le prêt-à-porter en Pays bigouden – 1950-1980* »

Départ : 14h de la MPT

Visite : 14h30

Retour : 16h45 à la MPT

**Adhésion obligatoire*

adulte : 3 €* /enfant : 1 €*

Règlement obligatoire lors des inscriptions

Inscription avant le jeudi 16 avril

** voir modalités en dernières pages*

ASSEMBLÉE GÉNÉRALE



Mardi 21 avril 2020 à 18h30
Grande salle de la Maison Pour Tous

Le saviez-vous ? La MPT est une association dirigée par des Administrateurs bénévoles élus lors de l'AG. Réunis en Conseil d'administration, ils décident collégialement de l'avenir de la MPT : la définition de son projet social, de ses actions et de ses perspectives mais ils assurent aussi la gestion des ressources humaines, des finances, des partenariats, etc. Les administrateurs sont les acteurs du fonctionnement de la MPT et de son développement, avec le soutien de l'équipe salariée. Tout adhérent peut postuler au Conseil d'Administration. Nous vous proposons le verre de l'amitié à l'issue de ce rendez-vous.

Si vous êtes intéressé(e)s, venez nous rencontrer !

APRÈS MIDI JEUX

Mercredi 22 avril

Gratuit !
à la MPT

de 14h30 à 17h



Venez en famille ou entre amis, découvrir les jeux de la MPT.

A partir de 2 ans, pour tous les âges et tous les goûts :
jeux de rapidité, d'adresse ou encore de stratégie au programme.



N'hésitez pas à apporter une petite
gourmandise à partager
(gâteaux, boissons...)

Mardi 5 mai

Sortie Découverte

Balade découverte à Combrit



La MPT, guidée par Jean-Claude, vous propose une balade touristique sur la commune de Combrit.

Faire escale à Combrit Sainte-Marine, c'est voyager dans le charme du passé. Répartis entre bourg, campagne et bord de mer, nous découvrirons les clés de son histoire tels que le fort de Sainte Marine ainsi que son phare mais également ses nombreux lavoirs et le fort Napoléonien.

Pense-bête : Prévoir une tenue et des chaussures adaptées à la marche en nature et à la météo ! Ne pas oublier votre pique-nique, casquette, crème solaire, goûter.

Départ : 9h30 de la MPT

Retour : 17h à la MPT

*Sortie en covoiturage, participation
de 1€/personne au conducteur*

**Adhésion obligatoire*

Gratuit*

Règlement obligatoire lors des inscriptions

Inscription avant le lundi 4 mai

** voir modalités en dernières pages*

Dimanche 17 mai

Sortie Découverte

Parc du Radôme

à Pleumeur-Bodou



Matin : Paisiblement établi au cœur d'une vallée verdoyante, le village Gaulois est un parc de loisirs unique en France. Fidèle reconstitution d'un village gaulois promenez-vous de hutte en hutte et de jeu en jeu à travers la quarantaine d'attractions et apprenez l'histoire et la vie des gaulois.

Après-midi : Visite de la CITÉ DES TÉLÉCOMS. Partagez une expérience unique dans le plus grand centre européen de culture et de loisirs dédié aux télécoms. Un voyage ludique à travers le temps et les technologies, etc.

Départ : 7h30 de la MPT

Retour : 19h30 à la MPT

Pense-bête : pique-nique, casquette, crème solaire, goûter.

**Enfant : 10 €*
Adulte : 15 €***

Sortie en autocar

**Adhésion obligatoire*

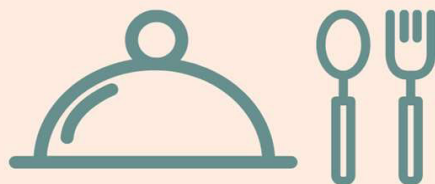
Règlement obligatoire lors des inscriptions

Inscription avant le lundi 11 mai

** voir modalités en dernières pages*

Mercredi 20 mai
10h à 12h

Atelier en famille
“Le chocolat
dans tous
ses états”



De 10h à 12h
5€/famille
2€/adulte
Ouvert à tous
sur inscription

A vos toques !
La MPT-Centre social propose aux
parents et enfants
de partager un
moment découverte et de plaisir
culinaire. Les recettes sont
inspirées par la saisonnalité, la
découverte culturelle ou encore
les fêtes traditionnelles.

Cuisine sans prétention
juste pour le plaisir de faire
ensemble ! L'atelier est suivi
d'une dégustation.

« sucré bien sûr
mais découvrez le dans sa
version salée ! Surprenant non ?!..»

MERCREDI 3 JUIN
de 10h à 12h

ATELIER EN FAMILLE **" JARDINAGE "**



Jardinage en famille !

A l'approche de l'été, la MPT invite parents et enfants à venir créer, peindre et planter des petites graines. Ce petit pot original et bien pratique dans sa cuisine, persil, ciboulette, à portée de main.

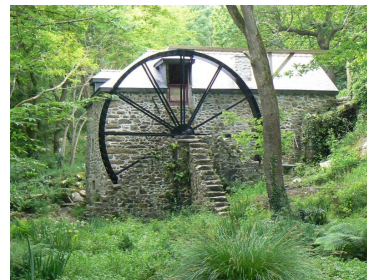
De 10h à 12h
2€*/famille
Ouvert à tous
sur inscription

*Adhésion obligatoire

Samedi 6 juin

Sortie Découverte

Balade découverte des moulins du Cap Sizun



L'association « Cap sur les moulins » nous propose une journée d'animation autour des moulins du Cap Sizun.

Matin : Visite guidée du moulin de Keriolet et son histoire.

Nous pique-niquerons sur ce site boisé bercé par le doux ruissellement de la rivière.

Après-midi : Nous continuerons notre journée par la découverte des moulins de Tréouzien. la vallée de Tréouzien accueille un moulin à eau près de la rivière et un moulin à vent sur les hauteurs.

Départ : 9h de la MPT

Retour : 17h à la MPT

*Sortie en covoiturage, participation
de 3€/personne au conducteur*

**Adhésion obligatoire*

adulte : 3 €* /enfant : 1 €*

Règlement obligatoire lors des inscriptions

Inscription avant le vendredi 29 mai

** voir modalités en dernières pages*

PERMANENCES PRÊT DE JEUX

Venez découvrir notre espace "jeux" situé à l'étage de la bibliothèque de la MPT. Plus de 250 jeux sont à votre disposition, différents styles de jeux : jeux de coopération, de mémoire, de stratégie, de rôles, chacun trouvera son bonheur quel que soit son âge !

Tous les mercredis

de 9h30 à 12h
et de 14h à 17h



Tarif : 1€/jeu emprunté
ou 15€* l'abonnement

**Adhésion obligatoire*

Tarifs et modalités d'inscriptions

Tarif adhésion :

Carte individuelle : 10 € - Carte familiale : 15 €.

Tarif en fonction des revenus et du type des sorties

Des tarifs préférentiels (sur justificatifs) peuvent être consentis en fonction de vos revenus et/ou de la composition de votre foyer. Pour connaître votre quotient, 2 options s'offrent à vous :

- soit via votre compte CAF (quotient familial)
- soit en le calculant vous-même : en divisant votre revenu fiscal de référence (montant indiqué sur votre avis d'imposition) par 12 puis par le nombre de part(s) composant votre foyer.

Quotient	Tranche 1	Tranche 2	Tranche 3	Tranche 4
	inférieur à 650 €	De 651 € à 850 €	De 851 € à 1100 €	Supérieur à 1101 €

	Tranche 1		Tranche 2		Tranche 3		Tranche 4	
	Enfant	Adulte	Enfant	Adulte	Enfant	Adulte	Enfant	Adulte
Tarif A*	1,50 €	3 €	2 €	4 €	2,50 €	5 €	3 €	6 €
Tarif B*	2 €	4 €	2,50 €	5 €	3 €	6 €	3,50 €	7 €
Tarif C*	2.50 €	5 €	3 €	6 €	3,50 €	7 €	4 €	8 €
Tarif D*	3,50 €	7 €	4 €	8 €	4,50 €	9 €	5 €	10 €

Renseignements et modalités

La Maison Pour Tous - Centre Social
Rue du Petit Train - 29120 Pont-L'Abbé

02 98 66 08 03 - mpt.centresocial@gmail.com - www.mptcentresocial.com
vous accueille du lundi au vendredi de 9h à 12h30 et de 13h30 à 17h30

En cas de désistement de dernière minute, merci de nous contacter au 06 71 06 75 20

Modalités :

L'inscription aux différentes sorties et activités est obligatoire car le nombre de places est limité. Afin de garantir l'accessibilité aux sorties en autocar à tous les adhérents, un choix par ordre de préférence vous sera demandé lors de votre inscription. Les inscriptions se font physiquement à l'accueil. Seules les inscriptions relatives à une carte d'adhésion individuelle ou familiale sont prises en compte.

Le règlement s'effectue au moment des inscriptions.

Les désistements après la date limite d'inscription seront remboursés uniquement sur justificatif.

Venez nous rejoindre !

Nous vous proposons de participer à l'organisation et à la programmation des différentes activités. Si vous êtes intéressés, n'hésitez pas et contactez-nous!

Nos Partenaires

